

## 海外貨物／国際複合一貫輸送サービス | 群を抜くファシリティーを活用した国際物流

国際複合一貫輸送は、船舶、航空機、鉄道、トラックなど多様な輸送手段を駆使した輸送ネットワークと、迅速な door to door 輸送体制が不可欠です。

当社のメリットは、国内において内航船団、陸送トラック・トレーラーといった豊富な物流リソースと、国内主要地域に配備された倉庫などのファシリティーを活用できることです。また、機工部隊との連携による設備の輸入から据付までの一貫サービスが可能。豊富な経験をベースに商品をお預かりした国から、タイ、フィリピン、中国などの目的地までの一貫輸送、また逆に海外から日本への一貫輸送、さらに3国間での一貫輸送を行います。梱包、輸出入通関、倉庫保管などを含め、海上(コンテナ船・在来船)、航空、陸上の輸送機関を組み合わせ、三国間輸送を含む最適な物流プランをご提案します。



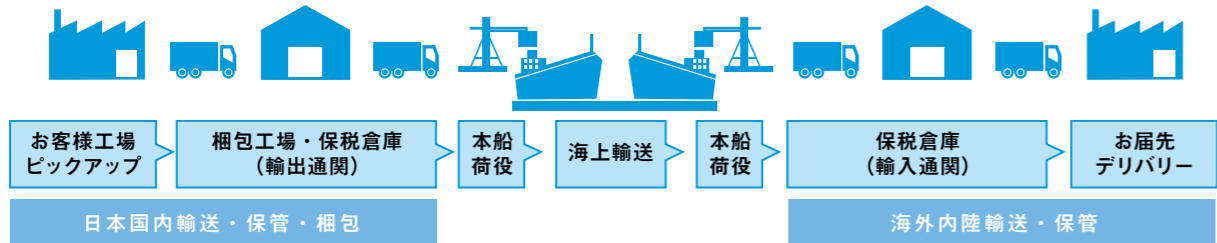
コンテナ船での海上輸送

### 複合一貫輸送サービス(フォワーディング)

日本と海外の輸出入、三国間の輸送など、お客様からのご要望に応じた国際複合一貫輸送(door to door) サービスをご提供します。

#### 複合一貫輸送サービス

輸出梱包、輸出通関、Van 詰、海上輸送(コンテナ船、在来船、航空)、現地輸入通関、陸送、納入



### 複合一貫輸送の実績例

#### インドネシア向け亜鉛メッキ設備輸送



チワンダン港での水切り



建設現場への搬入

#### フィリピン向け焼結工場用ミキサー輸送



カガヤン・デ・オロ港での本船からLCTへの積み込み



お客様先バースでの Roll-off

#### ドイツ～日本間 酸素設備輸送



横浜港での RORO 船からの Roll-off(荷卸し)



神戸港での RORO 船の台車から内航船への船積み



業務案内

## 国際物流 サービス

International Transport

鋼材輸送、鉄鋼原料輸送、船舶代理店業務  
海外貨物・国際複合一貫輸送サービス  
海外事業展開



JFE 物流 株式会社

本社 〒100-0004 東京都千代田区大手町一丁目9番5号 大手町フィナンシャルシティ ノースタワー25階  
TEL:(03)6214-9700(代表) FAX:(03)6214-9720 URL <http://www.jfe-logistics.co.jp/>



JFE

JFE 物流 株式会社  
JFE LOGISTICS CORPORATION

# 海外ネットワークを駆使した国際輸送競争力

日本と海外および海外間を結ぶ輸送を安全・確実に行います

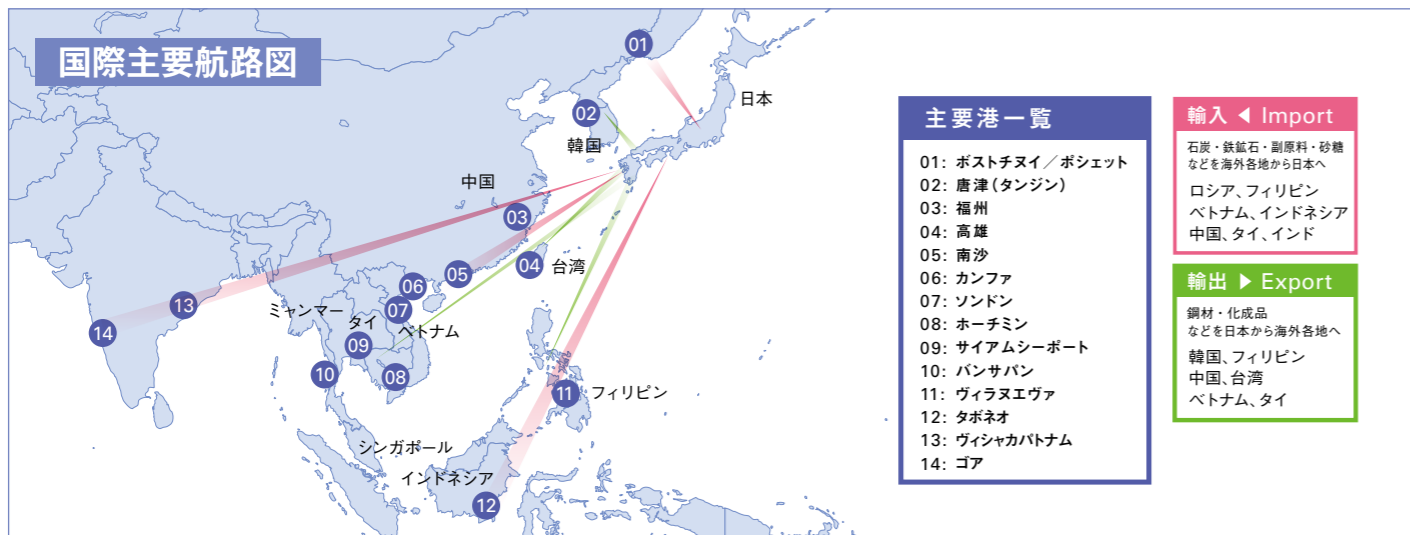
## 鋼材&原料輸送 | 海運のプロフェッショナルとして、グローバル・ロジスティクスを推進



SUN BRAVE

エネルギー資源のほぼ全量を海外に依存しているわが国にとって、輸出入貨物輸送量の99.7%を担う外航海運は必要不可欠な輸送手段です。

当社の外航海運部門では、JFEグループの鋼材・原料輸送を基軸として、一般貨物、プラントなどの輸出入事業を展開しています。また、アジアに現地法人会社も展開し、現地の実態に即した輸送に取り組んでいます。



### 鋼材輸送

#### フィールドは成長著しいアジア市場

JFE スチール(株)の製鉄所から現地のお客様へ商品をお届けする一貫物流サービスを提供します。当社船団には省エネ設備、結露防止装置や、鋼材輸送に最適な箱型貨物船(ボックスシェイプホールド)を備えており、気象・運航システムの導入と経験豊富な海務監督のサポートによる安全運航管理を徹底することで、安定・安全を基盤とした高品質で付加価値の高い鋼材海上輸送を実現しています。

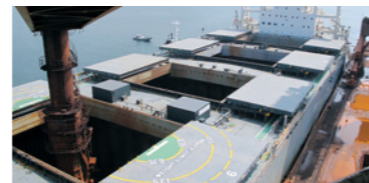


コイルの荷役作業

### 鉄鋼原料輸送

#### 小型ハンディからパナマックス級のばら積み貨物船を運航

JFE スチール(株)向けの原料を中心に、極東ロシア、アジアからの輸入及び三国間のバルク貨物を輸送しています。小型ハンディからパナマックス級の船型で、石炭をはじめ鉄鉱石、鉄鋼副原料など信頼性の高い輸送サービスを提供しています。



原料荷役(本船)

### 船舶代理店サービス

#### 入出港手続き、曳船、荷役などをサポート

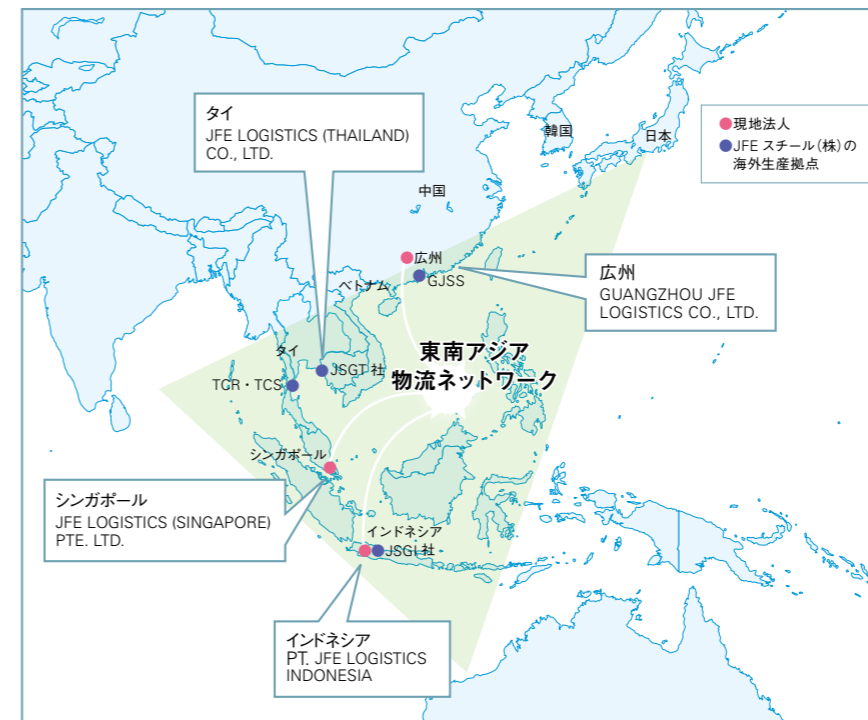
京浜、福山港において内・外航船舶の代理店業務を行い、入出港手続き、曳船、荷役などをサポートし、船舶の安全で円滑な運航に寄与しています。



外航船船長との入出港手続き

## 海外事業展開 | 鉄鋼物流を基軸としたアジアにおける物流機能の拡充

経済のグローバル化が急激に進展する中、国内物流とアジア各国の国際物流を結合するロジスティクスが求められています。当社は国内で培った陸運、海運、鉄鋼基地、倉庫などの鉄鋼物流ノウハウを活用し、アジア全体を繋げるグローバル・ロジスティクスを展開中です。中国、タイ、シンガポール、インドネシアの4カ国に現地法人を設立し、船舶運航、通関、荷役、陸送の一貫物流サービス体制を確立。アジア圏内の輸送ニーズに応えていきます。



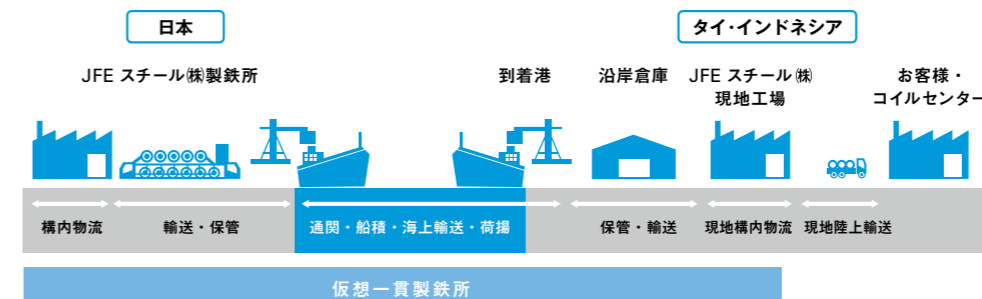
タイ生産工場での車輻積み込み作業



タイ生産工場での陸上輸送

### 海陸一貫輸送

タイ、インドネシアには既に生産拠点として自動車会社が多く進出しており、工場の増設や拡張が計画されています。JFE スチール(株)では「自動車用溶融亜鉛鍍金ライン工場」をタイ、インドネシアにそれぞれ建設し、稼動しています。当社でも、タイとインドネシアにJFE Logistics (Thailand) Co.,Ltd. およびPT.JFE LOGISTICS INDONESIAを設立し、JFE スチール(株)日本国内製鉄所から海外現地工場までの海陸一貫輸送を通して、物流コストの低減と品質・デリバリーサービス向上に貢献しています。



JFE スチール(株)製鉄所ミルエンドから、海上輸送、現地での保管・陸上輸送など、お客様までのお届けを担います。



タイのレムチャン港での水切り作業