



拝啓 時下ますますご清祥のこととお慶び申し上げます。  
平素は格別のご高配を賜り厚く御礼申し上げます。  
さて、去る4月2日開催の弊社株主総会ならびに取締役会におきまして、  
下記のとおり役員改選を行いそれぞれ就任いたしました。  
つきましては、この新陣容をもちまして社業に精励いたす所存でございますので、  
今後とも一層のご指導ご鞭撻を賜りますようお願い申し上げます。  
まずは略儀ながら書中をもってご挨拶申し上げます。

敬 具

2018年4月吉日

東京都千代田区大手町一丁目9番5号  
J F E 物 流 株 式 会 社  
代表取締役社長 山 村 康

記

1. 取締役および監査役の体制

代表取締役社長	山 村	康
代表取締役副社長	川 岡	真 一 (新任)
取締役	吉 澤	敬 二 夫
取締役	宇 野	幹 正 志
取締役	川 名	恭 正 志
取締役	加 藤	智 之 誠
取締役	吉 井	之 忠 (新任)
取締役	酒 井	丈 晴 (新任)
取締役 (非常勤)	高 橋	一 磨
取締役 (非常勤)	中 島	一 勇 人
取締役 (非常勤)	村 山	口 毅
取締役 (非常勤)	福 原	明 彦
取締役 (非常勤)	松 永	浩 司 德
取締役 (非常勤)	安 達	孝 三
監査役	早 川	雄 一
監査役 (非常勤)	丹 村	洋 一 (新任)

## 2. 退任取締役および退任監査役

辻本 尚之（前：代表取締役）  
 澤田 幸雄（前：取締役）  
 岡上 正明（前：取締役〈非常勤〉）  
 弓手 崇生（前：監査役〈非常勤〉）

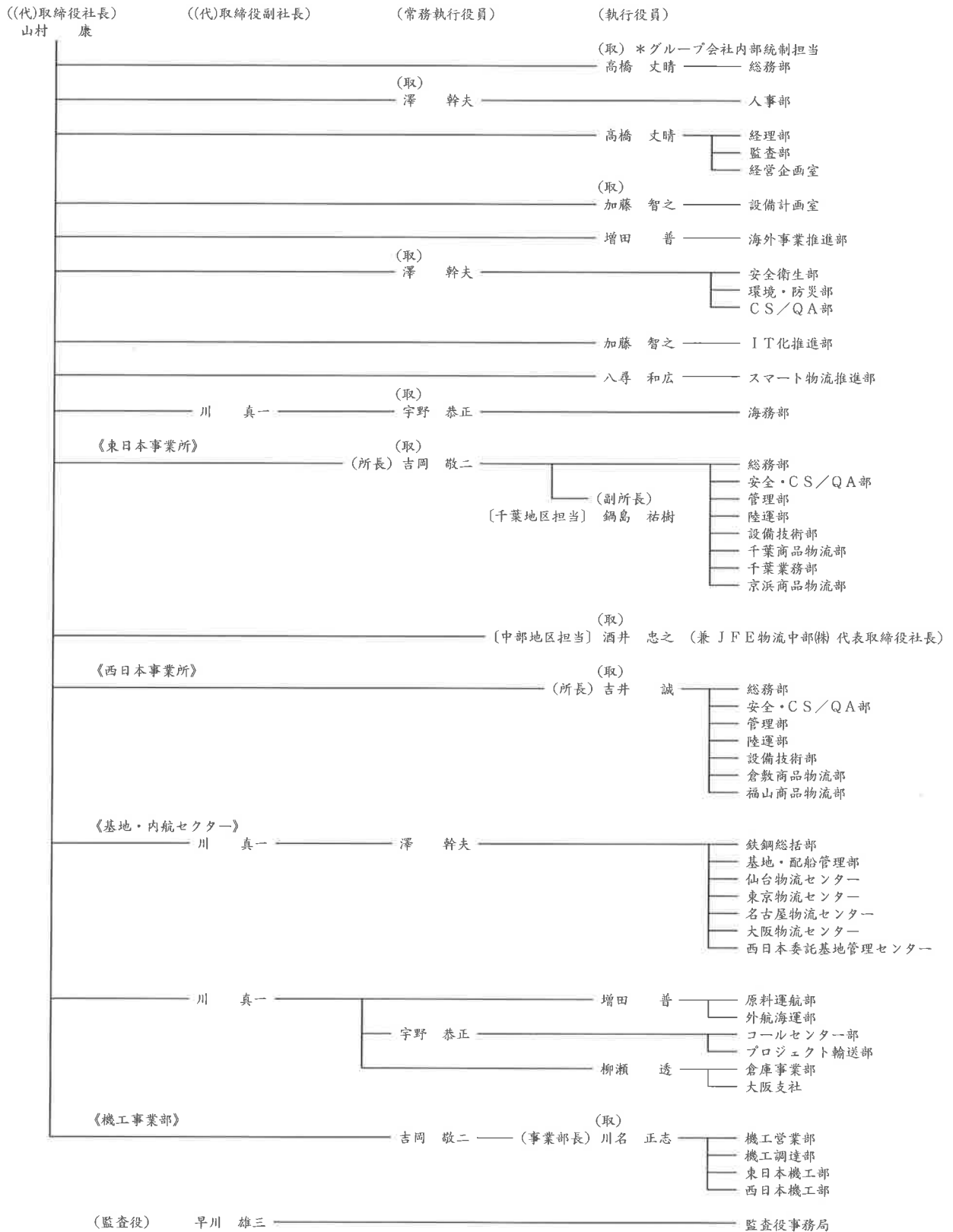
## 3. 執行役員体制

役職	氏名	分 担
社長(CEO)	山村 康	社長
副社長 (新任)	川 真一	社長補佐 海務部、基地・内航セクター、原料運航部、外航海運部、 コールセンター部、プロジェクト輸送部、倉庫事業部、 大阪支社、物流創生総括室統括
常務執行役員	吉岡 敬二	東日本事業所長、機工事業部統括
常務執行役員	澤 幹夫	人事部、安全衛生部、環境・防災部、CS/QA部、 基地・内航セクター担当
常務執行役員 (昇任)	宇野 恭正	海務部、コールセンター部、プロジェクト輸送部、 物流創生総括室担当
執行役員	川名 正志	機工事業部長
執行役員	加藤 智之	設備計画室、IT化推進部担当 IT化推進部長
執行役員	八尋 和広	スマート物流推進部担当 スマート物流推進部長
執行役員	吉井 誠	西日本事業所長
執行役員	増田 普	海外事業推進部、原料運航部、外航海運部担当
執行役員 (新任)	鍋島 祐樹	東日本事業所副所長（千葉地区）
執行役員 (新任)	酒井 忠之	中部地区担当、JFE物流中部株式会社 代表取締役社長
執行役員 (新任)	柳瀬 透	倉庫事業部、大阪支社担当
執行役員 (新任)	高橋 丈晴	総務部、経理部、監査部、経営企画室担当 グループ内部統制担当 総務部長

## 4. 退任執行役員

辻本 尚之（前：常務執行役員） 顧問  
 山口 毅（前：常務執行役員） JFE物流京浜株式会社 代表取締役社長  
 福原 明彦（前：執行役員） J-ロジック株式会社 代表取締役社長  
 河村 正明（前：執行役員） 主鑑（JFE Logistics(Thailand)Co., Ltd.  
 代表取締役社長）

# 5. 新組織体制 (2018年4月2日付)



以上