



拝啓 時下ますますご清祥のこととお慶び申し上げます。
平素は格別のご高配を賜り厚く御礼申し上げます。
さて、去る4月1日開催の弊社株主総会ならびに取締役会におきまして、
下記のとおり役員改選を行いそれぞれ就任いたしました。
つきましては、この新陣容をもちまして社業に精励いたす所存でございますので、
今後とも一層のご指導ご鞭撻を賜りますようお願い申し上げます。
まずは略儀ながら書中をもってご挨拶申し上げます。

敬 具

2016年4月吉日

東京都千代田区大手町一丁目9番5号
J F E 物 流 株 式 会 社
代表取締役社長 山 村 康

記

1. 取締役および監査役の体制

代表取締役社長	山	村	康	※
代表取締役	辻	本	尚	之
取締役	吉	岡	敬	二
取締役	山	口	毅	正
取締役	宇	野	恭	夫
取締役	澤		幹	彦
取締役	福	原	明	志
取締役	川	名	正	之
取締役	加	藤	智	之
取締役	澤	田	幸	雄
取締役(非常勤)	松	永	浩	司
取締役(非常勤)	安	達	孝	徳
監査役	早	川	雄	三
監査役(非常勤)	弓	手	崇	生

(※新任)

2. 退任取締役および退任監査役

小俣 一夫 (前：代表取締役社長)	相談役
小畑 伸一 (前：取締役常務執行役員)	顧問
新田 宏樹 (前：監査役)	顧問

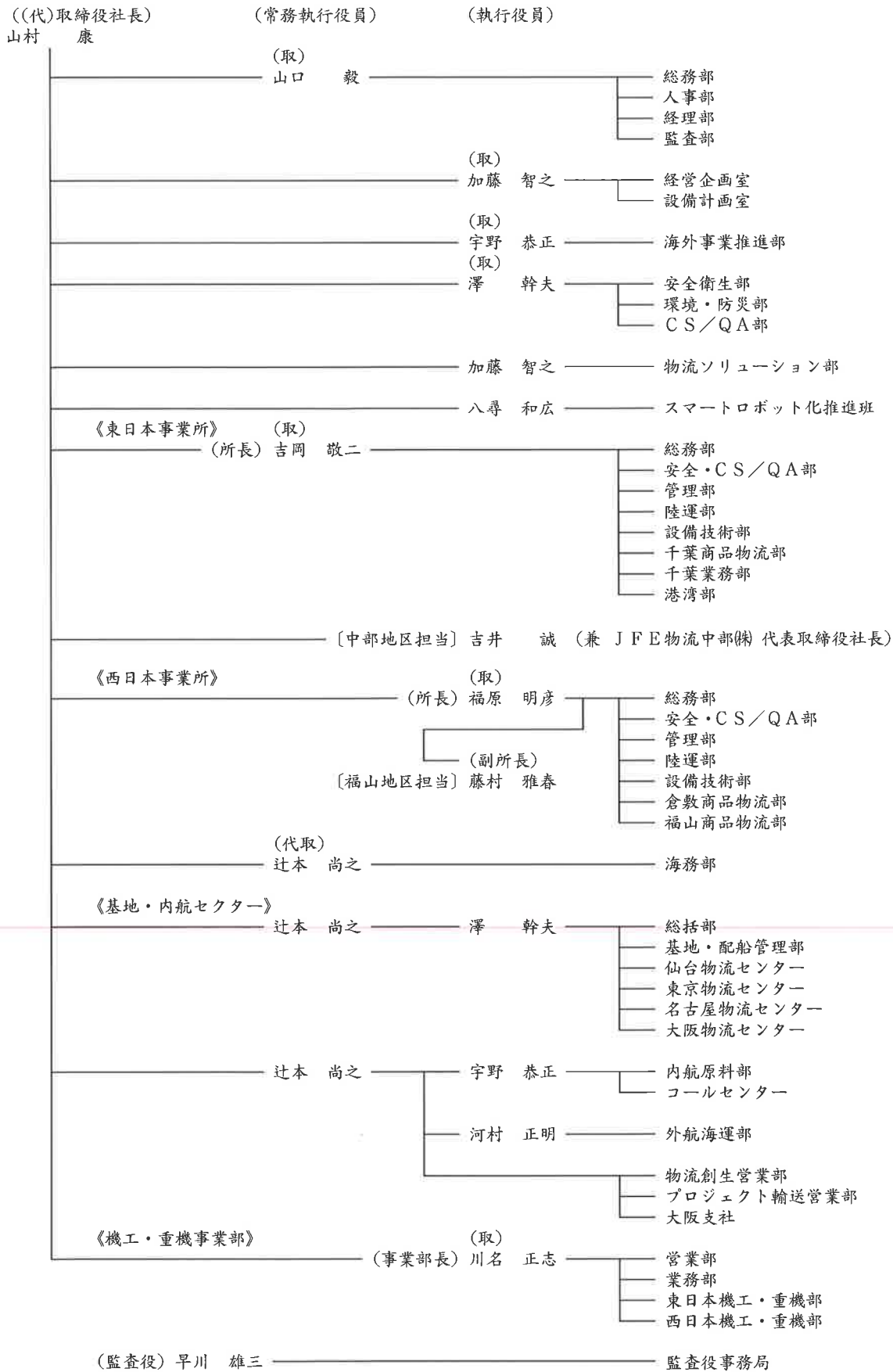
3. 執行役員体制

役 職	氏 名	分 担
社長(CEO) (新任)	山村 康	社長
常務執行役員 (昇任)	辻本 尚之	基地・内航セクター、営業関係統括 海務部、物流創生営業部、プロジェクト輸送営業部、大阪支社担当
常務執行役員 (昇任)	吉岡 敬二	東日本事業所長
常務執行役員 (昇任)	山口 毅	総務部、人事部、経理部、監査部担当 総務部長、人事部長
執行役員	宇野 恭正	海外事業推進部、内航原料部、コールセンター担当
執行役員	澤 幹夫	基地・内航セクター担当 安全衛生部、環境・防災部、CS/QA部担当
執行役員	福原 明彦	西日本事業所長
執行役員	藤村 雅春	西日本事業所副所長(福山地区担当)
執行役員	川名 正志	機工・重機事業部長
執行役員	加藤 智之	経営企画室、設備計画室、物流ソリューション部担当 物流ソリューション部長
執行役員 (新任)	河村 正明	外航海運部担当
執行役員 (新任)	八尋 和広	スマートロボット化推進班担当 スマートロボット化推進班長
執行役員 (新任)	吉井 誠	中部地区担当、JFE物流中部(株) 代表取締役社長

4. 退任執行役員

澤田 幸雄 (前：代表取締役常務執行役員)	取締役
楠本 康治 (前：常務執行役員)	顧問
藤井 慎吾 (前：常務執行役員)	JFE西日本ジーエス株式会社 代表取締役社長 就任

5. 新組織体制（2016年4月1日付）



以 上