



拝啓 時下ますますご清祥のこととお慶び申し上げます。
平素は格別のご高配を賜り厚く御礼申し上げます。
さて、去る4月1日開催の弊社株主総会ならびに取締役会におきまして、
下記のとおり役員改選を行い就任いたしました。
つきましては、この新陣容をもちまして社業に精励いたす所存でございますので、
今後とも一層のご指導ご鞭撻を賜りますようお願い申し上げます。
まずは略儀ながら書中をもってご挨拶申し上げます。

敬 具

2015年4月吉日

東京都千代田区大手町一丁目9番5号
J F E 物 流 株 式 会 社
代表取締役社長 小 俣 一 夫

記

1. 取締役および監査役の体制

代表取締役社長	小 俣 一 夫
代表取締役	澤 田 幸 雄
取締役	小 畑 伸 一
取締役	吉 岡 敬 二
取締役	山 口 毅
取締役	澤 幹 夫 (新任)
取締役	川 名 正 志 (新任)
取締役 (非常勤)	松 永 浩 司
取締役 (非常勤)	石 毛 俊 朗 (新任)
監査役	新 田 宏 樹
監査役 (非常勤)	津 村 昭 太 郎 (新任)

2. 退任取締役および退任監査役

楠本 康治 (前：取締役常務執行役員) J F E 物 流 株 式 会 社 常 務 執 行 役 員
齊藤 輝弘 (前：取締役 (非常勤))
若林 公平 (前：監査役 (非常勤))

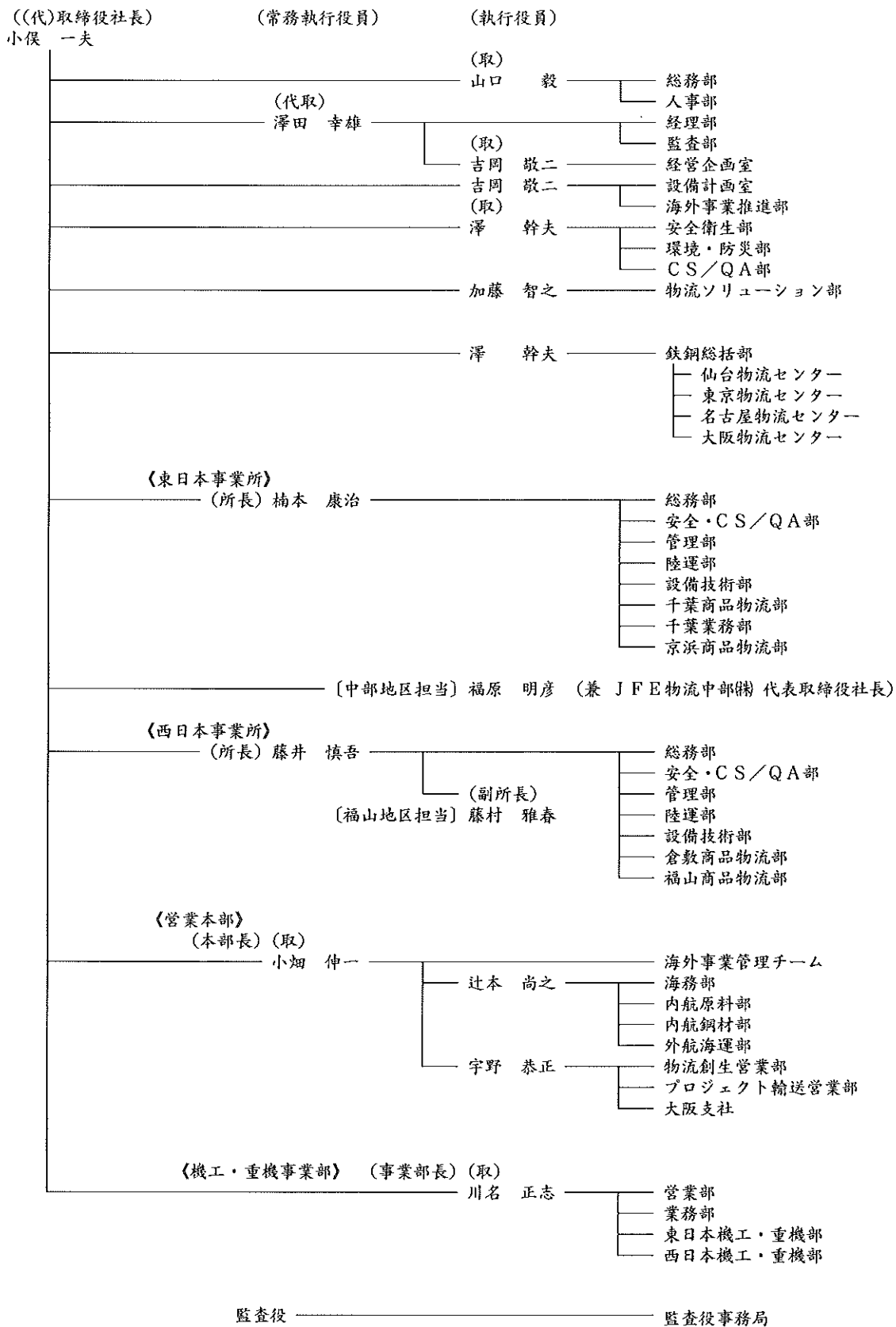
3. 執行役員体制

役 職	氏 名	分 担
社長(CEO)	小俣 一夫	社長
常務執行役員	澤田 幸雄	経営企画室統括 経理部、監査部担当
常務執行役員	小畑 伸一	営業本部長 営業本部海外事業管理チーム担当
常務執行役員	楠本 康治	東日本事業所長
常務執行役員	藤井 慎吾	西日本事業所長
執行役員	辻本 尚之	営業本部海務部、内航原料部、内航鋼材部、外航海運部担当
執行役員	吉岡 敬二	経営企画室、設備計画室、海外事業推進部担当
執行役員	宇野 恭正	営業本部物流創生営業部、プロジェクト輸送営業部、大阪支社担当
執行役員	山口 毅	総務部、人事部担当 総務部長、人事部長
執行役員	澤 幹夫	安全衛生部、環境・防災部、CS/QA部、鉄鋼総括部担当 鉄鋼総括部長
執行役員	福原 明彦	中部地区担当、JFE物流中部株式会社 代表取締役社長
執行役員	藤村 雅春	西日本事業所副所長（福山地区担当）
執行役員(新任)	川名 正志	機工・重機事業部長
執行役員(新任)	加藤 智之	物流ソリューション部担当 物流ソリューション部長

4. 退任執行役員（2015年3月31日付）

畑中 政之（前：常務執行役員）	京浜物流株式会社	代表取締役社長
山地 尚志（前：執行役員）	瀬戸内物流株式会社	監査役
	倉敷運輸株式会社	監査役 就任

5. 新組織体制（2015年4月1日付）



以 上