



拝啓 時下ますますご清祥のこととお慶び申し上げます。

平素は格別のご高配を賜り厚く御礼申し上げます。

さて、去る4月1日開催の弊社株主総会ならびに取締役会におきまして、
下記のとおり役員が選任され就任いたしました。

つきましては、この新陣容をもちまして社業に精励いたす所存でございますので、
今後とも一層のご指導ご鞭撻を賜りますようお願い申し上げます。

まずは略儀ながら書中をもってご挨拶申し上げます。

敬 具

2013年4月吉日

東京都千代田区大手町一丁目9番5号
J F E 物 流 株 式 会 社
代表取締役社長 小 俣 一 夫

記

1. 取締役および監査役の体制

代表取締役社長	小 俣	一 夫
代表取締役	澤 田	幸 雄
取締役	楠 本	康 治
取締役	小 畑	伸 一 (新任)
取締役	吉 岡	敬 二
取締役	山 口	毅 (新任)
取締役 (非常勤)	林 周	一 郎
取締役 (非常勤)	佐 竹	義 宏 (新任)
監査役	新 田	宏 樹 (新任)
監査役 (非常勤)	若 林	公 平 (新任)

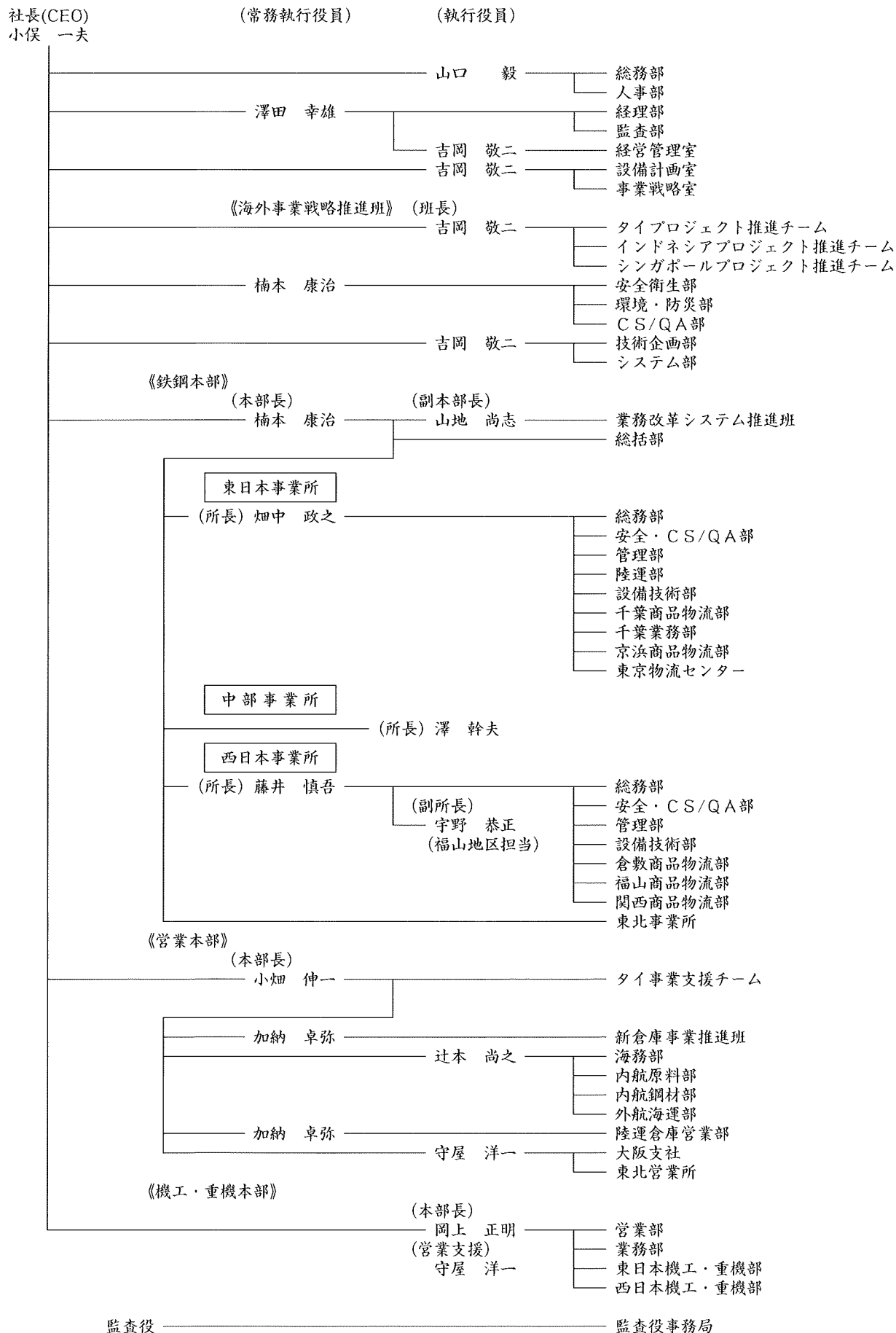
2. 執行役員体制 (2013年4月1日付)

役職	氏名	分 担
社長(CEO)	小俣 一夫	社長
常務	澤田 幸雄	経営管理室統括 経理部、監査部担当
常務	楠本 康治	鉄鋼本部長 鉄鋼本部業務改革システム推進班統括 安全衛生部、環境・防災部、CS/QA部、鉄鋼本部総括部担当 CS/QA部長
常務	小畑 伸一	営業本部長 営業本部タイ事業支援チーム担当 営業本部タイ事業支援チームリーダー
常務	畑中 政之	鉄鋼本部東日本事業所長 京浜物流(株)代表取締役社長
常務	藤井 慎吾	鉄鋼本部西日本事業所長
常務(昇任)	加納 卓弥	営業本部新倉庫事業推進班、陸運倉庫営業部担当 営業本部新倉庫事業推進班長
執行役員	山地 尚志	鉄鋼本部副本部長 鉄鋼本部業務改革システム推進班担当 鉄鋼本部業務改革システム推進班長
執行役員	岡上 正明	機工・重機本部長
執行役員	守屋 洋一	営業本部大阪支社、東北営業所担当 機工・重機本部営業支援
執行役員	辻本 尚之	営業本部海務部、内航原料部、内航鋼材部、外航海運部担当
執行役員	吉岡 敬二	経営管理室、設備計画室、事業戦略室、技術企画部、システム部、 海外事業戦略推進班担当 海外事業戦略推進班長
執行役員(新任)	宇野 恭正	鉄鋼本部西日本事業所副所長 (福山地区担当)
執行役員(新任)	山口 毅	総務部、人事部担当 総務部長、人事部長
執行役員(新任)	澤 幹夫	鉄鋼本部中部事業所長 JFE物流中部(株)代表取締役社長

3. 退任取締役、退任監査役および退任執行役員

常峰 照正 (前：代表取締役執行役員)	顧問 就任
中沢 政樹 (前：取締役常務執行役員)	J-ロジテック(株)代表取締役社長 就任
小川 博之 (前：取締役 (非常勤))	
八木 成樹 (前：監査役)	顧問 就任
山崎 敏邦 (前：監査役 (非常勤))	
村瀬 勇人 (前：執行役員)	倉敷運輸(株)代表取締役社長 就任
竹之内 久生 (前：執行役員)	J-ロジテック(株)常務取締役 就任
金子 雅彦 (前：執行役員)	倉敷運輸(株)常務取締役 就任

4. 新組織体制 (2013年4月1日付)



以上