



拝啓 時下ますますご清祥のこととお慶び申し上げます。

平素は格別のご高配を賜り厚く御礼申し上げます。

さて、去る4月1日開催の弊社株主総会ならびに取締役会におきまして、

別紙のとおり役員の変更を行いそれぞれ就任いたしました。

つきましては、この新陣容をもちまして社業に精励いたす所存でございますので、

今後とも一層のご指導ご鞭撻を賜りますようお願い申し上げます。

まずは略儀ながら書中をもってご挨拶申し上げます。

敬 具

2019年4月吉日

東京都千代田区大手町一丁目9番5号
J F E 物 流 株 式 会 社
代表取締役社長 山 村 康

別紙

1. 取締役および監査役の体制

代表取締役社長	山 村	康
代表取締役副社長	川 真	一
常務取締役	吉 岡	二
常務取締役	澤 野	夫
常務取締役	宇 野	正
取締役	川 名	志
取締役	加 藤	之
取締役	八 尋	広 *
取締役	鍋 島	樹 *
取締役	酒 井	之
取締役	柳 瀨	透 *
取締役	高 橋	丈
取締役	畑 敷	弘 晴
取締役	本 屋	洋 志 (新任)
取締役	村 上	弘 一 (新任)
取締役 (非常勤)	中 島	一 磨
取締役 (非常勤)	山 口	毅
取締役 (非常勤)	福 原	明 彦
取締役 (非常勤)	吉 井	誠 生 (新任)
取締役 (非常勤)	浅 野	茂 義 光 (新任)
取締役 (非常勤)	福 井	義 秀 栄 (新任)
取締役 (非常勤)	田 中	秀 雄 三 (新任)
監査役	早 川	雄 義 宏 (新任)
監査役 (非常勤)	佐 竹	義 宏 (新任)

なお、弊社は2019年3月31日をもって執行役員制度を廃止いたしました。
(*の3名は上記に伴い、取締役に就任いたしました)

2. 退任取締役および退任監査役

村瀬 勇人	(前：取締役(非常勤)、倉敷運輸株式会社 代表取締役社長)
松永 浩司	(前：取締役(非常勤))
安達 孝徳	(前：取締役(非常勤))
丹村 洋一	(前：監査役(非常勤))

3. 退任執行役員

吉井 誠	(前：取締役執行役員)	倉敷運輸株式会社 代表取締役社長
増田 普	(前：執行役員)	JFE瀬戸内物流株式会社 監査役
		倉敷運輸株式会社 監査役 (非常勤)
		福山ポートサービス株式会社 監査役 (非常勤)

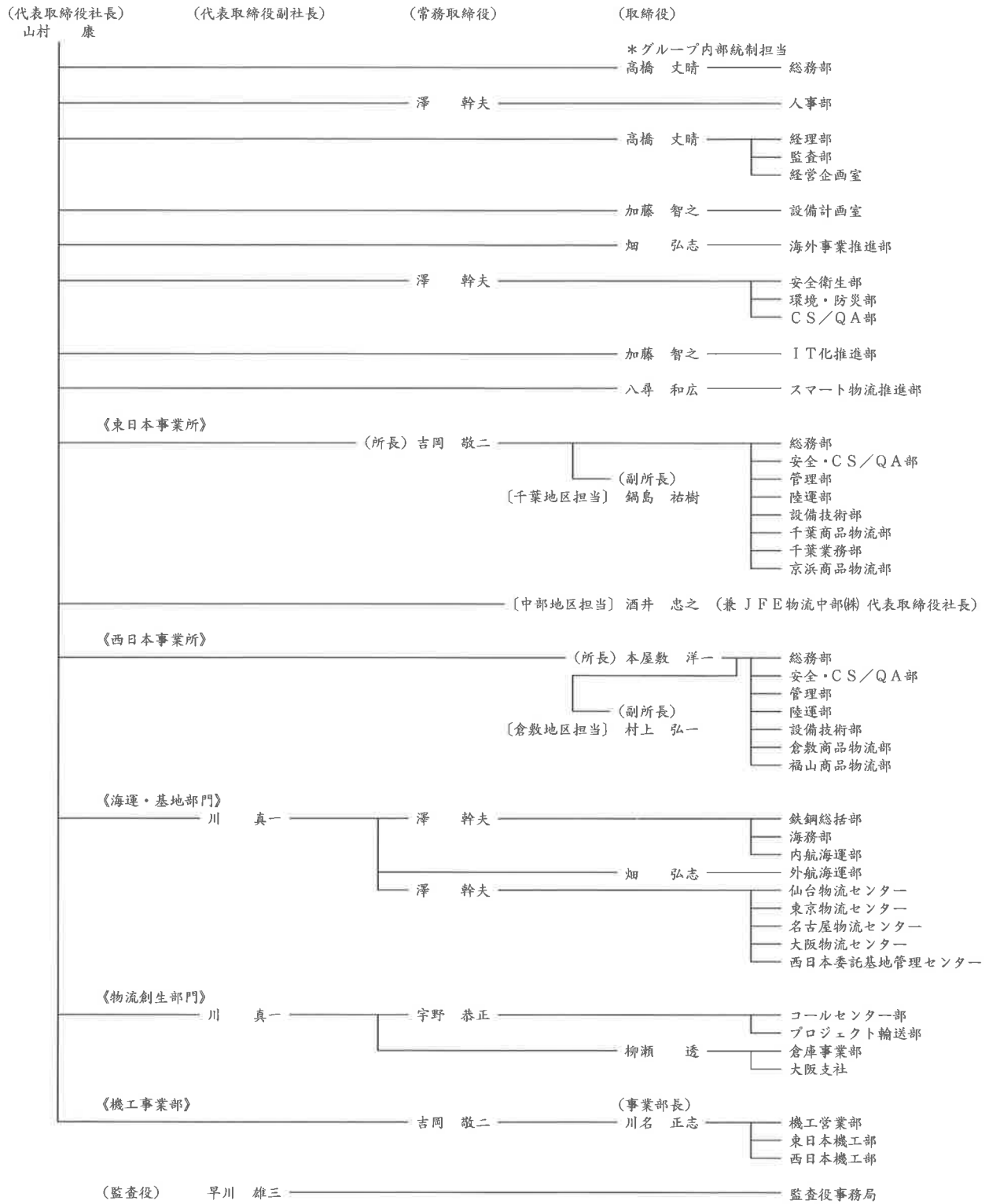
4. 取締役の分担

役 職	氏 名	分 担
代表取締役社長	山 村 康	社長
代表取締役副社長	川 真 一	社長補佐 海運・基地部門、物流創生部門統括
常務取締役	吉 岡 敬 二	東日本事業所長 機工事業部統括
常務取締役	澤 幹 夫	人事部、安全衛生部、環境・防災部、CS/QA部、 鉄鋼総括部、海務部、内航海運部、仙台物流センター、 東京物流センター、名古屋物流センター、大阪物流センター、 西日本委託基地管理センター担当
常務取締役	宇 野 恭 正	コールセンター部、プロジェクト輸送部、物流創生室担当
取締役	川 名 正 志	機工事業部長
取締役	加 藤 智 之	設備計画室、IT化推進部担当 IT化推進部長
取締役	八 尋 和 広	スマート物流推進部担当 スマート物流推進部長
取締役	鍋 島 祐 樹	東日本事業所副所長（千葉地区）
取締役	酒 井 忠 之	中部地区担当、JFE物流中部株式会社 代表取締役社長
取締役	柳 瀬 透	倉庫事業部、大阪支社担当
取締役	高 橋 丈 晴	総務部、経理部、監査部、経営企画室担当 グループ内部統制担当 総務部長、経営企画室長
取締役	畑 弘 志	海外事業推進部、外航海運部担当 海外事業推進部長
取締役	本屋敷 洋 一	西日本事業所長
取締役	村 上 弘 一	西日本事業所副所長（倉敷地区）

※非常勤の取締役および監査役

取締役(非常勤)	JFE瀬戸内物流株式会社	代表取締役社長	中島 一磨
	JFE物流京浜株式会社	代表取締役社長	山口 毅
	J-ロジック株式会社	代表取締役社長	福原 明彦
	倉敷運輸株式会社	代表取締役社長	吉井 誠
	JFEスチール株式会社	物流総括部長	浅野 茂生
	JFEスチール株式会社	東日本製鉄所 工程部長	福井 義光
	JFEスチール株式会社	西日本製鉄所 工程部長	田中 秀栄
監査役(非常勤)	JFEスチール株式会社	監査役	佐竹 義宏

5. 新組織体制



以上