



拝啓 時下ますますご清祥のこととお慶び申し上げます。
平素は格別のご高配を賜り厚く御礼申し上げます。

さて、JFE物流株式会社は東日本事業所京浜地区における港湾荷役事業以外の構内物流事業を平成27年10月1日をもって子会社である京浜物流株式会社に移管いたします。これに伴い、京浜物流株式会社は商号を「JFE物流京浜株式会社」に変更し、別紙の役員体制・組織にて新たに発足することとなりました。

つきましては、この新陣容をもちまして京浜地区における物流事業のより一層の効率化を目指し、役員・従業員一同、誠心誠意社業に精励いたす所存でございますので、皆様におかれましては、今後とも一層のご指導ご鞭撻を賜りますようお願い申し上げます。

まずは略儀ながら書中をもってご挨拶申し上げます。

敬 具

平成27年9月吉日

東京都千代田区大手町一丁目9番5号
J F E 物 流 株 式 会 社
代表取締役社長 小 俣 一 夫

川崎市川崎区水江町6番30号
京 浜 物 流 株 式 会 社
代表取締役社長 畑 中 政 之



JFE物流京浜株式会社役員体制について

平成27年9月吉日開催の弊社臨時株主総会ならびに臨時取締役会におきまして、下記のとおり役員が選任され就任いたします。

役員一同一致協力して社業の発展に精励いたす所存ですので、ご支援、ご鞭撻を賜りますようお願い申し上げます。

記

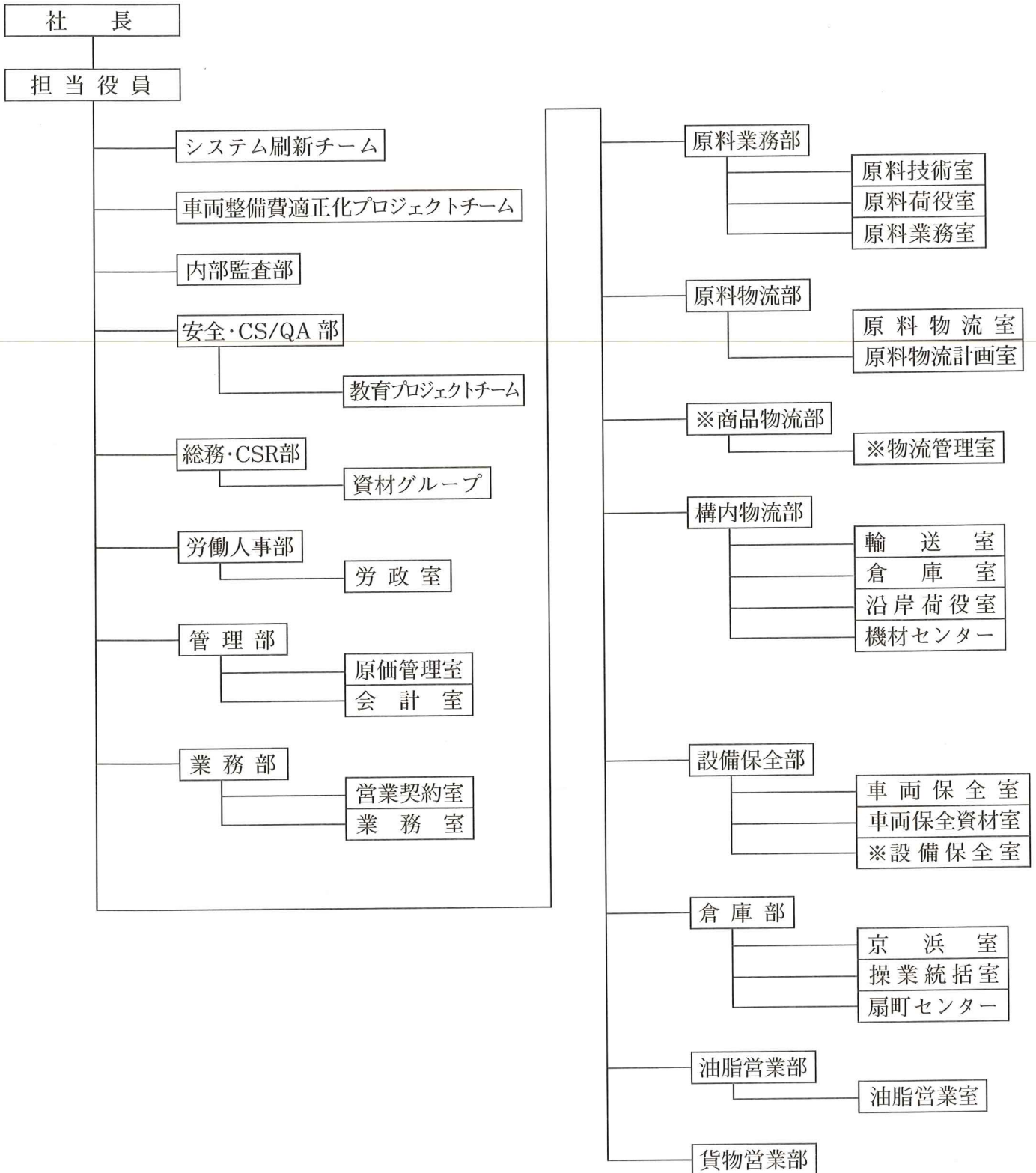
代表取締役社長	畑	中	政	之
専務取締役	岡	上	正	明
取締役	川	口	賢	司
取締役	是	枝	貞	祐
取締役	曾我部	貴	志	
取締役(非常勤)	柳	沢	秀	俊
取締役(非常勤)	楠	本	康	治
監査役	早	川		弘

平成27年10月1日 役員体制



JFE 物流京浜株式会社組織体制について

(平成27年10月1日)



※ JFE 物流(株)より業務移管