



拝啓 時下ますますご清祥のこととお慶び申し上げます。
平素は格別のご高配を賜り厚く御礼申し上げます。
さて、弊社では10月1日付けにて、役員の一部変更及び組織改正を別紙のとおり実施いたしました。
つきましては、この新陣容をもちまして社業に精励いたす所存でございますので、今後とも一層のご指導ご鞭撻を賜りますようお願い申し上げます。
まずは略儀ながら書中をもってご挨拶申し上げます。

敬 具

2011年10月吉日

東京都千代田区大手町二丁目6番2号
J F E 物 流 株 式 会 社
代表取締役社長 小 俣 一 夫

記

1. 取締役および監査役体制

代表取締役社長	小 俣 一 夫
代表取締役	常 峰 照 正
取締役	澤 田 幸 雄
取締役	楠 本 康 治
取締役	中 沢 政 樹
取締役 (非常勤)	小 川 博 之
取締役 (非常勤)	林 周 一 郎
監査役	八 木 成 樹
監査役 (非常勤)	山 崎 敏 邦

なお、6月28日の株主総会をもちまして、取締役 (非常勤) 北野嘉久および満友正人は退任し、小川博之および林周一郎が取締役 (非常勤) に就任いたしました。また、取締役新田宏樹は9月30日付にて退任いたしました。

2. 執行役員体制 (2011年10月1日付)

役 職	氏 名	分 担
社長	小俣 一夫	社長
専務	常峰 照正	営業本部、機工・重機本部統括、関西プロジェクト推進班担当
常務	澤田 幸雄	経理部、監査部担当
常務	小畑 伸一	タイCGLプロジェクト班担当 営業本部長
常務	楠本 康治	技術部統括、安全衛生部、環境・防災部、CS/QA部担当 鉄鋼本部長、CS/QA部長
常務	中沢 政樹	経営企画部、関連企業部、イノベーション推進センター担当 経営企画部長
常務	畑中 政之	鉄鋼本部東日本事業所長 京浜物流(株)代表取締役社長
執行役員	吉田 宏	営業本部企画部担当
執行役員	山地 尚志	技術部、鉄鋼本部企画部担当、鉄鋼本部企画部長
執行役員	桑田 克則	人事部担当
執行役員	藤井 慎吾	鉄鋼本部西日本事業所長
執行役員	岡上 正明	機工・重機本部長
執行役員	加納 卓弥	営業本部東部営業部、西部営業部担当
執行役員	村瀬 勇人	鉄鋼本部中部事業所長 JFE物流知多(株)代表取締役社長
執行役員	竹之内久生	総務部担当 総務部長
執行役員	金子 雅彦	鉄鋼本部西日本事業所副所長 (福山地区担当)

3. 退任取締役および退任執行役員 (2011年9月30日付)

新田 宏樹 (取締役常務執行役員) J-ロジテック株式会社 専務取締役就任

中島 一磨 (常務執行役員) 瀬戸内物流株式会社 代表取締役社長就任

4. 新任執行役員 (2011年10月1日付)

畑中 政之 (現：京浜物流(株)代表取締役社長)

5. 新組織体制

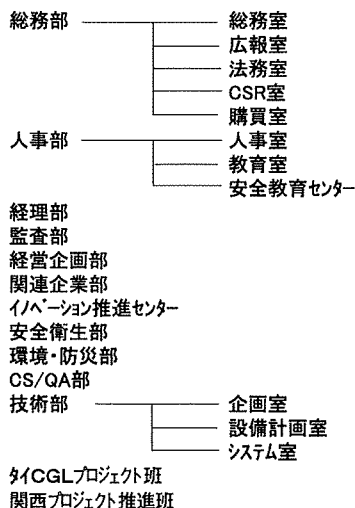
新組織体制に関しましては、別表をご参照ください。

尚、組織改正に伴います名称変更及び電話番号などにつきましては、各担当者よりご連絡させていただきます。

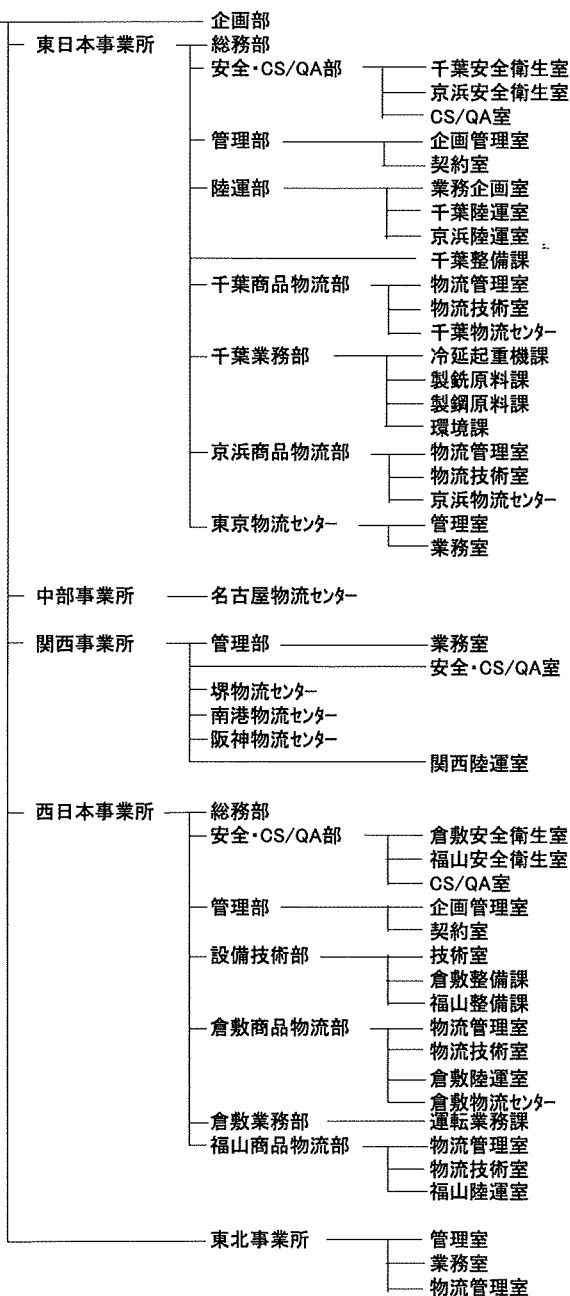
以上

組織改正について(2011年10月1日付)

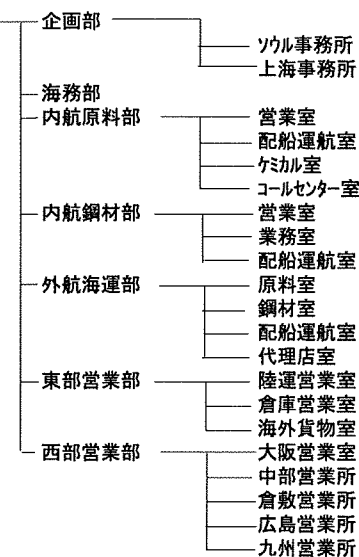
本社



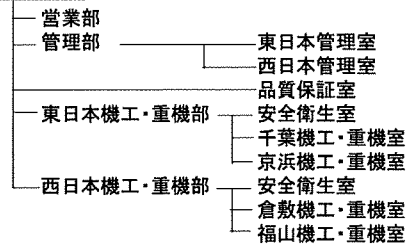
鉄鋼本部



営業本部



機工・重機本部



監査役事務局