



拝啓 時下ますますご清祥のこととお慶び申し上げます。

平素は格別のご高配を賜り厚く御礼申し上げます。

さて、4月1日より別紙のとおり取締役および監査役が就任し、新体制のもと、社業に精励いたす所存でございますので、今後とも一層のご指導ご鞭撻を賜りますようお願い申し上げます。

まずは略儀ながら書中をもってご挨拶申し上げます。

敬 具

2023年4月吉日

東京都千代田区内幸町二丁目2番3号  
J F E 物 流 株 式 会 社  
代表取締役社長 古 川 誠 博

# 別紙

## 1. 取締役および監査役の体制

代表取締役社長	古川	誠博	(新任)
代表取締役副社長	松永	浩司	(新任)
常務取締役	鍋島	祐樹	
常務取締役	吉井	誠	
常務取締役	八尋	和広	(昇任)
常務取締役	高橋	和丈	(昇任)
取締役	横道	久純	
取締役	岡本	浩志	
取締役	浅野	茂生	
取締役	小倉	隆彦	
取締役	小川	健一	
取締役	長倉	秀二	(新任)
取締役(非常勤)	福原	明彦	
取締役(非常勤)	酒井	忠之	
取締役(非常勤)	本 <sup>屋</sup> 敷	洋一	
取締役(非常勤)	村上	弘一	(変更)
取締役(非常勤)	野口	耕司	
取締役(非常勤)	杉岡	正敏	
取締役(非常勤)	赤井	真一	(新任)
監査役	畑西	弘志	
監査役(非常勤)	西馬	孝文	(新任)

## 2. 新任役員

代表取締役社長	古川	誠博	(前：J F E スチール株式会社 専務執行役員)
代表取締役副社長	松永	浩司	(前：J F E スチール株式会社 常務執行役員)
取締役	長倉	秀二	(前：人事部長(理事))
取締役(非常勤)	赤井	真一	(現：J F E スチール株式会社 西日本製鉄所 工程部長(理事))
監査役(非常勤)	西馬	孝文	(前：J F E スチール株式会社 代表取締役副社長、 現： ” 監査役)

## 3. 退任役員

山村	康	(前：代表取締役社長)	*4/1	相談役就任
川	真一	(前：代表取締役副社長)	*4/1	顧問就任
澤	幹夫	(前：常務取締役)	*4/1	顧問就任
川名	正志	(前：常務取締役)	*4/1	主鑑就任
吉岡	敬二	(前：取締役(非常勤)、 前：J F E 瀬戸内物流株式会社 代表取締役社長)	*4/1	J F E 瀬戸内物流株式会社 顧問就任
瓜生	順	(前：取締役(非常勤)、 前：J F E スチール株式会社 西日本製鉄所 工程部長(理事))		
原	伸哉	(前：監査役(非常勤)、 現：J F E ホールディングス株式会社 監査役)		

#### 4. 常勤取締役から非常勤取締役へ変更

取締役（非常勤） 村上 弘一（前：取締役）

\*4/1 JFE瀬戸内物流株式会社 代表取締役社長就任

#### 5. 昇任

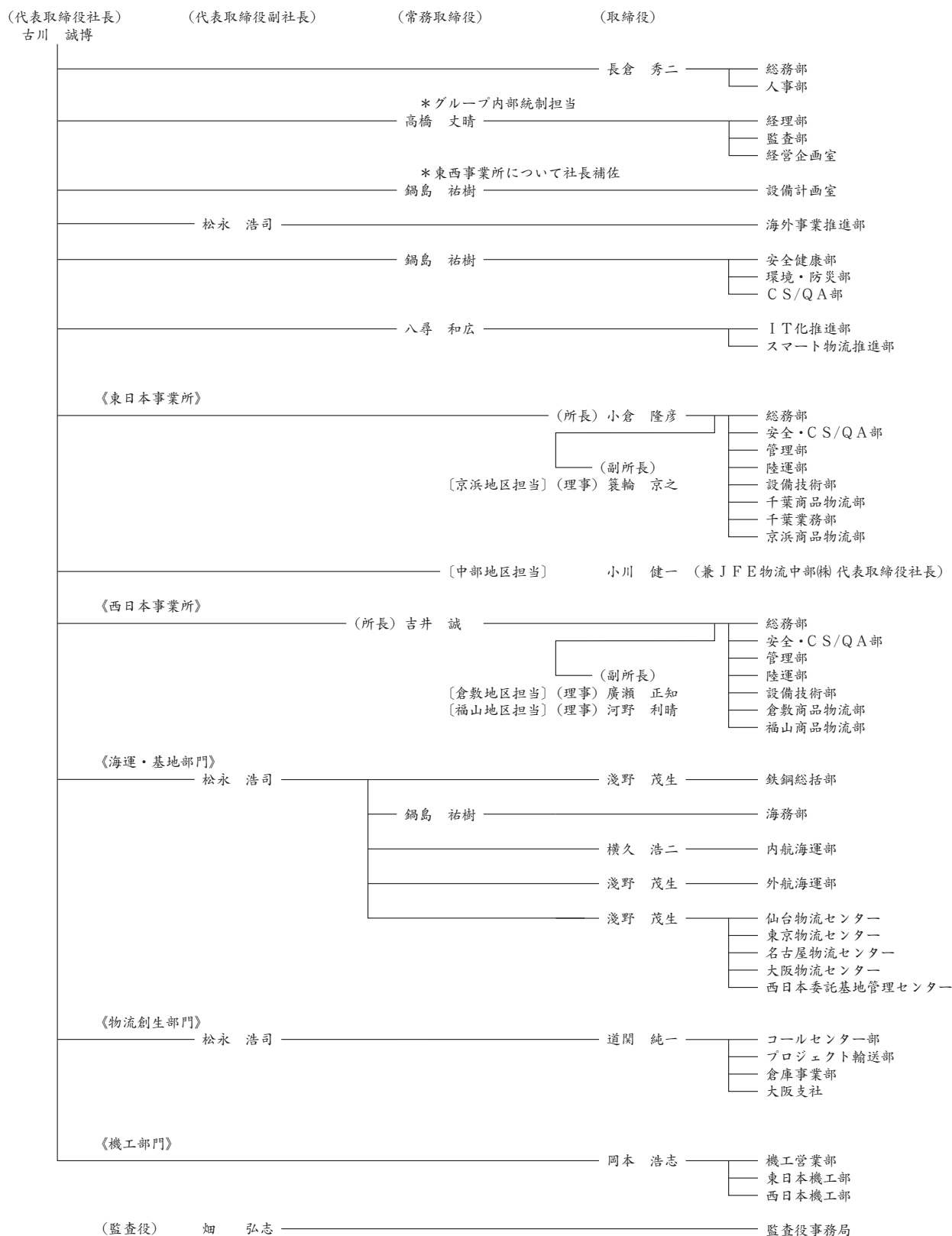
常務取締役 八尋 和広（前：取締役）

常務取締役 高橋 丈晴（前：取締役）

#### 6. 取締役の分担

役 職	氏 名	分 担
代表取締役社長	古 川 誠 博	社長
代表取締役副社長	松 永 浩 司	社長補佐 海運・基地部門統括、物流創生部門統括 海外事業推進部担当
常務取締役	鍋 島 祐 樹	東西事業所について社長補佐 設備計画室、安全健康部、環境・防災部、CS/QA部、 海務部担当
常務取締役	吉 井 誠	西日本事業所長
常務取締役	八 尋 和 広	IT化推進部、スマート物流推進部担当
常務取締役	高 橋 丈 晴	経理部、監査部、経営企画室担当 グループ内部統制担当
取締役	横 久 浩 二	内航海運部担当
取締役	道 関 純 一	コールセンター部、プロジェクト輸送部、倉庫事業部、 大阪支社担当
取締役	岡 本 浩 志	機工部門担当
取締役	淺 野 茂 生	鉄鋼総括部、外航海運部、仙台物流センター、 東京物流センター、名古屋物流センター、大阪物流センター、 西日本委託基地管理センター担当
取締役	小 倉 隆 彦	東日本事業所長
取締役	小 川 健 一	中部地区担当、JFE物流中部株式会社 代表取締役社長
取締役	長 倉 秀 二	総務部、人事部担当、人事部長

# 7. 新組織体制



以上